

Mortier de réparation étendue de profondeur totale **ARDEX FDX^{MC}**

Mortier de réparation du béton avec inhibiteur de corrosion

ARDEX FDX^{MC} est un mortier de réparation à base de ciment Portland contenant un inhibiteur de corrosion et conçu pour des applications horizontales, verticales et au plafond à tous les niveaux. Le ragréage qui en résulte rétrécit peu et résiste au décomplexage. Les applications typiques incluent les balcons, places, colonnes, murs et ponts-garages.

Caracteristiques Principales

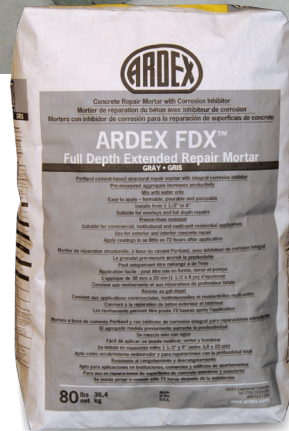
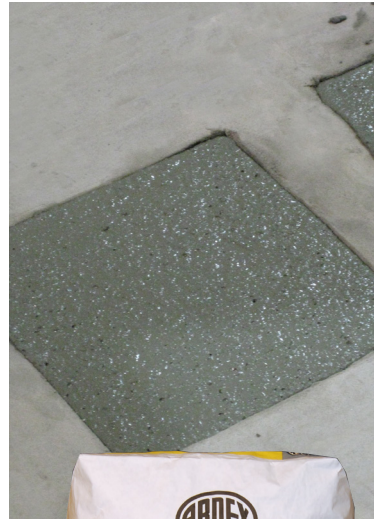
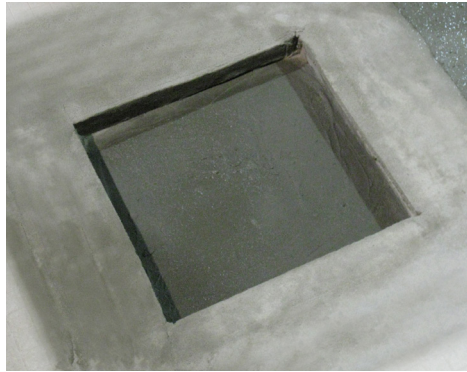
- Le granulat pré-mesuré accroît la productivité
- Peut seulement être mélangé à de l'eau
- Facile à appliquer
- Peut être mis en forme, versé et pompé
- Convient à la réparation de béton extérieur et intérieur
- Convient aux revêtements et répare en profondeur l'intégrité structurale des systèmes de béton modifiés ARDEX

Installation

- Sac de : 36,2 kg (80 lb)
- Couverture : 0,46 m² (5 pi²) par sac à une épaisseur de 38,1 mm (1-1/2 po)
- S'applique : de 38 mm à 20 cm (1-1/2 à 8 po) d'épaisseur
- Délai d'utilisation : 20 à 40 minutes
- Enduit ou produit de scellement : Après 72 heures

Rendement

- Résistance à la compression ASTM C39 :
 - 1 jour 3 200 (225 kg/cm²)
 - 7 jours 4 800 (338 kg/cm²)
 - 28 jours 6 000 (422 kg/cm²)
- Résistance à la flexion (lb/ps²) ASTM C293 :
 - 7 jours 700 (49 kg/cm²)
 - 28 jours 750 (53 kg/cm²)



SYSTÈMES DE RÉPARATION
POUR BÉTON MODIFIÉ



AMERICAS

+1-724-203-5000
888-512-7339

www.ardexamericas.com

AF 405 F 11/14