

# TerraMaxx<sup>MD</sup> TSL d'ARDEX

## Systemes de piedestal

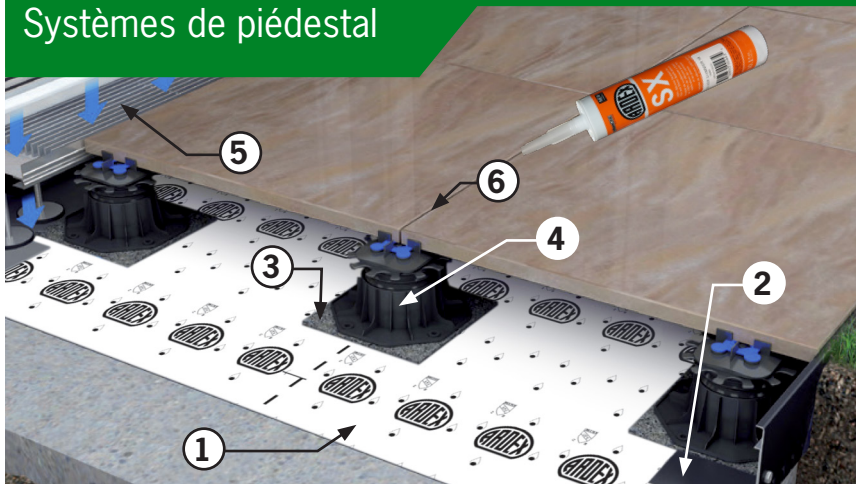
### Systemes extérieurs pour carreaux et pierres d'ARDEX

L'esthétique magnifique, jumelée à la durabilité à long terme des carreaux et des pierres, a accru la popularité des installations extérieures. En particulier dans l'environnement axé sur la santé d'aujourd'hui, les espaces de vie extérieurs sont encore plus populaires dans les immeubles résidentiels et commerciaux. Cependant, les installations extérieures sont soumises au climat rigoureux et aux environnements très difficiles. Les problèmes comme l'efflorescence, les taches, la décoloration et le décollement sont fréquents en ce qui concerne les installations extérieures. Ces problèmes sont causés par l'eau et l'humidité sédentaires qui s'évaporent.

Les systemes d'installation extérieurs pour carreaux et pierres d'ARDEX comprennent des systemes de drainage passif capillaire tridimensionnels uniques qui gèrent la pluie et l'eau de neige en permettant à l'eau de se déplacer librement dans tout le systeme et en éloignant l'eau de l'installation. Les architectes, les concepteurs-paysagistes, les entrepreneurs, les professionnels en installation peuvent maintenant poser en toute confiance des carreaux et des pierres dans des espaces extérieurs sans craindre les risques inhérents associés aux installations extérieures de carreaux et de pierres.

### TerraMaxx<sup>MD</sup> TSL d'ARDEX

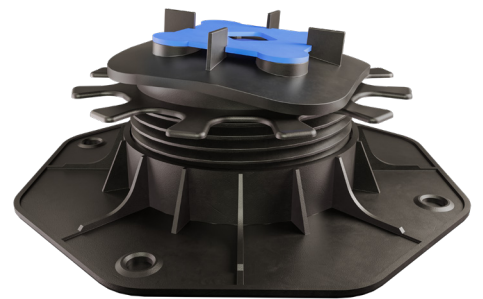
#### Systemes de piedestal



- Prémontés en cinq formats avec adaptateur (80 mm)
- Hauteur réglable 2,54 cm à 20 cm (1 po à 7 7/8 po)
- Rajustements faciles de niveau et d'inclinaison jusqu'à 9 % (aucun outil requis)
- Espaceurs intégrés de 2 mm (1/16 po) avec accessoire d'espacement de 5 mm (3/16 po)
- L'atténuateur de son intégré réduit le son jusqu'à 30 dB

1. Membrane d'imperméabilisation et pare-vapeur ARDEX SK 175<sup>MC</sup>\*
2. Profil ProFin<sup>MD</sup> KL d'ARDEX
3. Coussin TerraMaxx<sup>MD</sup> TSL d'ARDEX
4. Piedestal TerraMaxx<sup>MD</sup> TSL d'ARDEX
5. Grillage de drain ProDrain<sup>MD</sup> d'ARDEX
6. Scellant en silicone à 100 % ARDEX SX<sup>MC</sup>; ou les joints peuvent être laissés libres

\* La membrane d'imperméabilisation et pare-vapeur ARDEX SK 175<sup>MC</sup> ne peut **PAS** remplacer la protection d'imperméabilisation sur les espaces occupés. Les applications sur les espaces de vie occupés nécessitent **une membrane de toit principale intacte** en place avant l'installation d'un système extérieur d'ARDEX. L'ARDEX SK 175 vise à fournir une protection contre la transmission de la vapeur du support. Pour obtenir des détails additionnels, communiquez avec le service technique d'ARDEX au 1 888 512-7339.



tile & stone  
Installation Systems

www.ardexamericas.com

BÂTI PAR  
**VOUS**  
appuyé par **ARDEX**

# TerraMaxx<sup>MD</sup> TSL d'ARDEX

## Sistemas de pedestal



TSL-XS 26/36 mm

TSL-S 36/43 mm

TSL-M 43/60 mm

TSL-L 58/75 mm

TSL-XL 75/120 mm

**TerraMaxx<sup>MD</sup> TSL-XS** 26/36 mm (sans tête de nivelage)

**TerraMaxx<sup>MD</sup> TSL-S** 36/43 mm

**TerraMaxx<sup>MD</sup> TSL-M** 43/60 mm

**TerraMaxx<sup>MD</sup> TSL-L** 58/75 mm

**TerraMaxx<sup>MD</sup> TSL-XL** 75/120 mm

**TerraMaxx<sup>MD</sup> TSL Adaptor** - (80mm) 3.15"

**Espaceur enfichable TerraMaxx<sup>MD</sup> TSL** - sacs de 100

**Distanceur TerraMaxx<sup>MD</sup>** - maintient l'espace contre les murs

**TerraMaxx<sup>MD</sup> TSL Pad** - 192 mm x 192 mm x 8 mm (7,5 po x 7,5 po x 1/3 po) - paquets de dix coussins

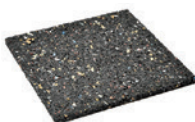
**ProFin<sup>MD</sup> KL Profiles** - profil de drainage en aluminium; hauteur et inclinaison réglables



Adaptateur



Espaceur



Coussin



Distanceur



Profil KL



tile & stone  
Installation Systems

[www.ardexamericas.com](http://www.ardexamericas.com)

BÂTI PAR  
**VOUS**  
appuyé par **ARDEX**