



ARDEX TerraMaxx[®] TSL

Systeme de socles

Guide d'installation pour les balcons, les patios et les autres surfaces qui ne sont pas au-dessus

Supports de revêtement de sol surélevés pour les pavés en porcelaine de 2 cm et les pavés en pierre naturelle de 3 cm approuvés

Pour les balcons, patios, terrasses, etc., en bois ou en béton extérieurs déjà en pente

Permet une adaptation facile aux différentes évaluations de la construction et/ou de passer sur des câbles, des tuyaux, etc., existants.

Ajustement facile du niveau et de l'inclinaison jusqu'à 9 % (sans outil)

Préassemblés en six formats avec des hauteurs réglables de 2,54 cm à 20,64 cm (1 po à 8 1/8 po). L'adaptateur disponible ajoute 7,94 cm (3 3/8 po) supplémentaires.

Entretoises intégrées de 2 mm (1/16 po) avec fixation d'entretoise disponible pour allonger à 5 mm (3/16 po)

L'atténuateur de son intégré réduit le son jusqu'à 30 dB

* Pour les installations au-dessus d'espaces de vie, une membrane de toit intacte doit déjà être en place. Communiquer avec le service technique d'ARDEX avant de poursuivre les travaux.

ARDEX TerraMaxx® TSL

Systeme de socles

Conception du systeme



Suitable Substrates

* Surfaces qui NE SONT PAS au-dessus d'espaces de vie:

- Le support doit être plat et lisse avec une pente de 1,5 à 2 % avant l'installation.
- Bois extérieur (déjà en pente)
- Béton extérieur

* Pour les installations au-dessus d'espaces de vie, une membrane de toit intacte doit déjà être en place. Communiquer avec le service technique d'ARDEX avant de poursuivre les travaux.

Applications convenables

- Installation des pavés de porcelaine (format minimal de 30 cm x 30 cm (12 po x 12 po); épaisseur minimale de 2 cm (3/4 po).
- Installation de paveurs en pierres; format minimal de 30 cm x 30 cm (12 po x 12 po); épaisseur minimale de 3 cm (1 1/8 po) selon le point de rupture indiqué par le fabricant)

Remarque : Tous les pavés doivent être approuvés par le fabricant pour l'installation du système de socles.

Configuration des socles

En moyenne, on peut utiliser environ deux (2) socles par pavé pour déterminer le nombre de socles qui seront nécessaires. Les pavés plus longs de type planche pourraient nécessiter trois (3) socles. Chaque travail est différent. Pour déterminer la configuration appropriée, y compris le nombre de socles et les formats de socle requis, veuillez appeler le service technique d'ARDEX au 1 888 512-7339.

Apprêtage 1: Préparation du support (Proper Prep™)

On doit vérifier que le support est suffisamment sain pour soutenir le poids de l'installation; vérifiez avec un ingénieur de structures au besoin.

Après la préparation, passer l'aspirateur à fond pour enlever l'excès de saleté et de débris.

Manipuler et éliminer l'amiante et les autres matières dangereuses conformément aux règlements en vigueur, lesquels remplacent les recommandations incluses dans ce document.

Apprêtage 2: Options de pré-aplanissement/lissage (au besoin)

ARDEX AM 100™ Rapid Set Pre-Tile Smoothing and Ramping Mortar
ARDEX A 38™ Rapid Set Screed

Le support doit être plat et lisse avec une pente de 1,5 à 2 % avant l'installation. Observer les directives de préparation, de mélange, d'application et de séchage du support dans le relevé des données techniques ARDEX approprié. Selon la norme ANSI A 108 AN-3.7, des joints de dilatation doivent être fournis sur les fissures et joints mobiles existants, et où les matériaux du support changent de composition ou de direction.

Pour obtenir tous les détails sur la préparation appropriée d'ARDEX, consulter les articles suivants a ardexamericas.com/services/properprep:

- [Article 1: Preparing Concrete for Bonded ARDEX or HENRY Applications](#)
- [Proper Prep Brochure](#)

Apprêtage 3: ARDEX TLT Installation de la membrane

Installez la membrane ARDEX TLT en tant que pare-vapeur* avec un mortier ARDEX sur le support en pente et placez du côté du plastique du ruban ARDEX US 420 ProDrain, couvrant la nappe. Veuillez consulter le relevé des données techniques de l'ARDEX TLT pour obtenir des renseignements sur l'application.

Ne pénétrez pas la membrane, y compris la fixation de tout poteau ou garde-fou lorsque le système de drainage est installé.

* L'ARDEX TLT ne peut PAS être utilisé pour remplacer une protection d'imperméabilisation au-dessus d'espaces de vie occupés. Les applications au-dessus d'espaces de vie occupés nécessitent une membrane de toit principale intacte en place avant l'installation d'un système extérieur ARDEX. L'ARDEX TLT a pour but de fournir une protection contre la transmission de la vapeur du support.

Apprêtage 4: Installation du profil (Facultatif)

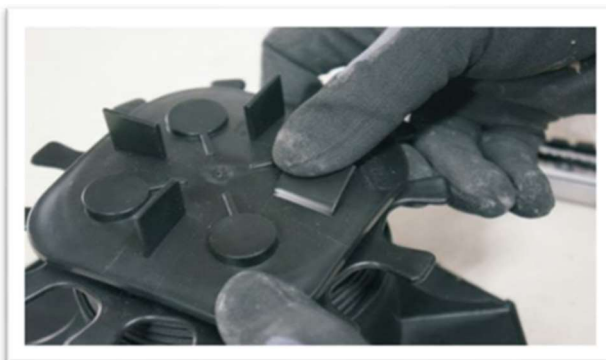
ProFin® KL Edge Profiles

Placer sur le bord extérieur de l'installation pour la protéger du gravier, de la saleté et des débris, ainsi que pour donner un aspect fini aux aires exposées.



Apprêtage 5: Placer les socles contre un mur

Retirer les pattes d'entretoises pour permettre une bonne mise en place des pavés (au besoin).

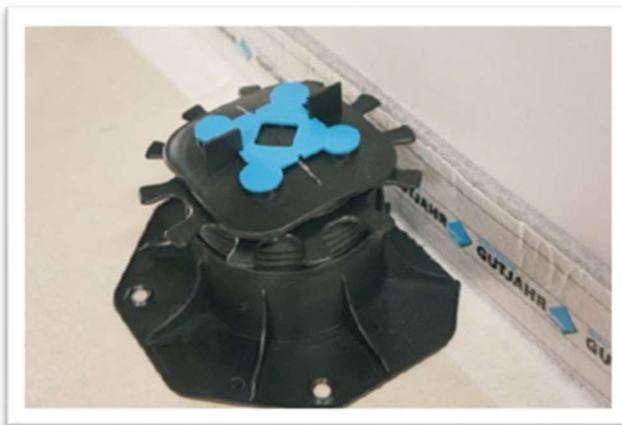


Couper le bas du socle avec une meule à main ou un outil semblable.



Placer le socle coupé contre le mur.

Les entretoises de distance TerraMaxx TSL d'ARDEX et les supports de bordure TerraMaxx TSL d'ARDEX peuvent également être utilisés pour apporter des ajustements contre les murs et les parapets afin d'éviter de couper les socles.



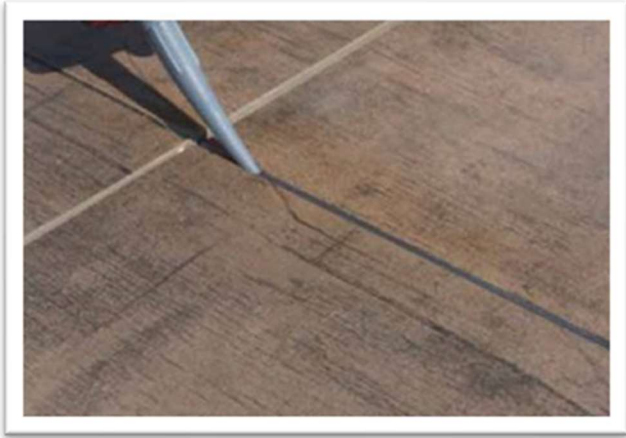
Apprêtage 6: Installation de pavés

Poser les pavés approuvés par le fabricant sur les socles et les ajuster, le cas échéant.

Step 7: Installation du mastic de jointement (le cas échéant)

ARDEX SX™ 100% Silicone Sealant

ARDEX SX pour appliquer une perle flexible de scellant dans les joints et autour du périmètre. On peut aussi laisser les joints libres.



Notes

Conçu pour être utilisé par des entrepreneurs professionnels qui sont formés dans l'application de ce produit ou de produits semblables. Non vendu par ARDEX par l'entremise de centres de rénovation. Pour obtenir de l'information sur les formations de l'Académie ARDEX, consultez:

www.ardexamericas.com.

Observer les règles de base du bétonnage, y compris les températures minimales de la surface et de l'air détaillées ci-dessus. Appliquer rapidement si le support est chaud et suivre les instructions d'installation par temps chaud disponibles sur notre site Web. Observer les règles de base des ouvrages de carreaux.

Ne jamais mélanger de ciment ou d'additifs qui ne respectent pas les recommandations écrites.

Conformément aux normes de l'industrie et pour déterminer la pertinence des produits pour leur usage prévu, toujours installer un nombre suffisant de surfaces d'essai correctement réparties.

Éliminer l'emballage et les résidus conformément aux règlements en vigueur. Ne pas jeter le produit dans les égouts. Ne pas réutiliser l'emballage.

Fabriqué aux États-Unis et Allemagne.

Droits d'auteur 2024 ARDEX, L.P. Tous droits réservés. Mise à jour 2024-07-29. Remplace toutes les versions précédentes. Dernière version disponible à l'adresse: www.ardexamericas.com.

Garantie

Admissible au système de drainage extérieur ARDEX
Garantie limitée de cinq ans. Pour obtenir tous les détails des garanties: ardexamericas.com/services/warranties.

Options de socle

	Formats
ARDEX UD 180 TerraMaxx® TSL Pedestal XS	1" to 1 5/8" (25 mm - 40 mm)
ARDEX UD 181 TerraMaxx® TSL Pedestal S	1 1/2" to 1 3/4" (38 mm - 45 mm)
ARDEX UD 182 TerraMaxx® TSL Pedestal M	1 3/4" to 2 3/8" (46 mm - 60 mm)
ARDEX UD 183 TerraMaxx® TSL Pedestal L	2 3/8" to 3" (61 mm - 75 mm)
ARDEX UD 184 TerraMaxx® TSL Pedestal XL	3" to 4 3/4" (76 mm - 120 mm)
ARDEX UD 185 TerraMaxx® TSL Pedestal 2 XL	4 3/4" to 8 1/8" (120 mm - 208 mm)
ARDEX UD 186 TerraMaxx® TSL Adapter	3 3/8" (85 mm; use with 2 XL only)
ARDEX UD 189 TerraMaxx® TSL Pads (pack of 10)	9" (232 mm) 5 1/2" (142 mm) 1/4" (6 mm)

Autre Éléments du système et accessoires disponibles

	ARDEX UD 187 TerraMaxx TSL Distance Spacer
	ARDEX UD 179 TerraMaxx TSL Edge Support
	ARDEX TerraMaxx TSL Spacer
	ARDEX UP 327-92 ProFin Adjustable Drainage Profile
	ARDEX UP 324-80 ProFin Drainage Profile ARDEX UP 320-60 ProFin Drainage Profile

Visit www.youtube.com/ARDEX101 to watch ARDEX product demonstration videos. For recommended installation tools, visit DTA USA at www.dtausagroup.com. For easy-to-use ARDEX Product Calculators and Product Information On the Go, download the ARDEX App.



www.ardexamericas.com

ARDEX Americas
400 Ardex Park Drive
Aliquippa, PA 15001 USA
888-512-7339