



ARDEX TerraMaxx[®] TSL

Système de socle

Guide d'installation pour les balcons, les patios et les autres surfaces qui ne sont pas au-dessus d'espaces de vie*

Supports de revêtement de sol surélevés pour les pavés de porcelaine de 2 cm approuvés et les pierres naturelles de 3 cm approuvées

Pour les balcons, patios, terrasses, etc. en bois ou en béton extérieurs déjà en pente

Permet de prolonger la vie des applications de carreaux et de pierres extérieures

Rajustements faciles du niveau et de l'inclinaison (aucun outil requis)

Préassemblé dans cinq formats et adaptateur (80 mm/3,14 po)

Hauteur réglable de 2,54 cm à 20 cm (1 po à 7 7/8 po)

Espaceurs de carreau/pierre intégrés de 2 mm (1/16 po) avec l'accessoire d'espacement disponible pour élargir à 5 mm (0,2 po)

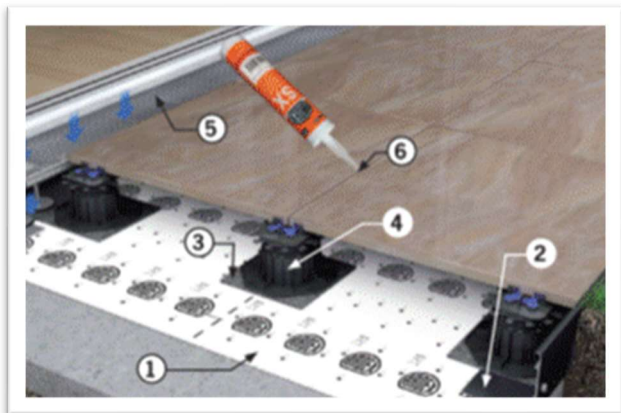
L'atténuateur de son intégré réduit le son jusqu'à 30 dB

*Pour les installations au-dessus d'espaces de vie, il doit y avoir une membrane de toit intacte déjà en place

ARDEX TerraMaxx® TSL

Système de socle

Conception du système



Éléments montrés

Commencer avec un support ayant une pente de 1,5 à 2 %

1. Membrane d'imperméabilisation et pare-vapeur ARDEX SK 175MC (facultative)
2. Profil ProFinMD KL
3. Coussin TerraMaxMD TSL d'ARDEX
4. Socle TerraMaxMD TSL d'ARDEX
5. Drain ARDEX ProDrain^{MD}
6. Scellant en silicone à 100 % ARDEX SXMC, ou les joints peuvent être laissés libres; pas de coulis rigides utilisésAutres éléments
7. Matériaux de pente et de lissage (au besoin)

Supports convenables

Surfaces qui NE SONT PAS au-dessus d'espaces de vie :

- Bois extérieur (déjà en pente)
- Béton extérieur

Pour les installations au-dessus d'espaces de vie, une membrane de toit intacte doit déjà être en place.

Applications convenables

- Installation des pavés de porcelaine (format minimal de 30 cm x 30 cm (12 po x 12 po); épaisseur minimale de 2 cm (3/4 po).
- Installation de paveurs en pierres; format minimal de 30 cm x 30 cm (12 po x 12 po); épaisseur minimale de 3 cm (1 1/8 po) selon le point de rupture indiqué par le fabricant)

Remarque : tous les pavés doivent être approuvés par le fabricant pour l'installation du système de socle.

Conditions du chantier

Pendant l'installation et le durcissement, les températures du support et de l'air ambiant doivent être d'au moins 10 °C / 50 °F et un maximum de 29°C / 85°F. Le support doit aussi être sec.

Configuration du socle

En moyenne, on peut utiliser environ deux (2) socles par pavé pour déterminer le nombre de socles qui seront nécessaires. Les pavés plus longs de type planche pourraient nécessiter trois (3) socles. Chaque travail est différent. Pour déterminer la configuration appropriée, y compris le nombre de socles et les formats de socle requis, prière d'appeler le service technique d'ARDEX au 1 888 512-7339.

Étape 1 : Préparation du support (Proper Prep™)

Le cas échéant, nettoyer le plancher mécaniquement en meulant ou avec une autre façon semblable. Ne pas utiliser le décapage à l'acide, les dissolvants d'adhésif, les solvants et les abat-poussière, car ce sont des produits antiadhérents. Le sablage n'est pas une méthode efficace pour enlever des contaminants du béton.

Tous les supports doivent être sains, solides et minutieusement nettoyés et exempts de tous les matériaux de scellement et de nivelage existants et de tous les contaminants briseurs de lien, y compris, mais sans s'y limiter : matériau trop mouillé ou autrement lâche ou faible; scellants non approuvés; tous les résidus d'adhésif.

Passer l'aspirateur

Après la préparation, passer l'aspirateur à fond pour enlever l'excès de saleté et de débris.

Pour obtenir tous les détails sur la préparation appropriée d'ARDEX, consulter les articles suivants a ardexamericas.com/properprep:

- Article 1: Preparing Concrete for Bonded ARDEX or HENRY Applications
- Article 2: Preparing Wood for Bonded ARDEX Applications
- Proper Prep Brochure

Le plan des surfaces murales doit être vertical et fidèle. Les surfaces de plancher doivent avoir une variation minimale dans le plan ou la pente, comme il est défini par le Tile Council of North America (TCNA). Consulter la norme ANSI A108.1 « General Requirements : Subsurfaces and Preparation by Other Trades » et la dernière version du manuel « Handbook for Ceramic Tile Installation » du TCNA pour obtenir des renseignements détaillés sur la préparation de la surface et des lignes directrices pour la construction des supports.

On doit vérifier que le support est suffisamment sain pour soutenir le poids de l'installation; vérifiez avec un ingénieur de structures au besoin.

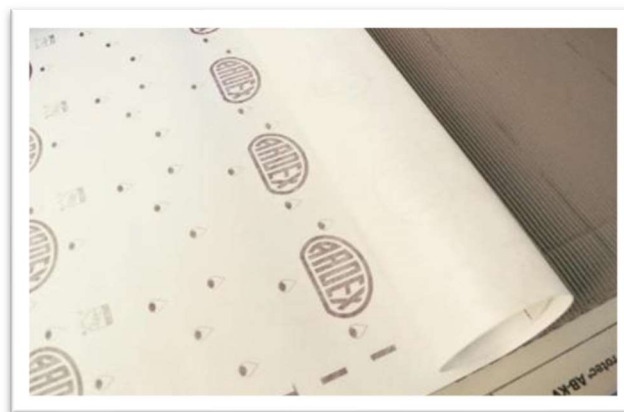
Étape 2 : Options de pré-aplanissement/lissage (*au besoin*)

ARDEX AM 100™ Rapid Set Pre-Tile Smoothing and Ramping Mortar

ARDEX A 38™ Rapid Set Screed

Le support doit être plat et lisse avec une pente de 1,5 à 2 % avant l'installation. Observer les directives de préparation, de mélange, d'application et de séchage du support dans le relevé des données techniques ARDEX approprié. Selon la norme ANSI A 108 AN-3.7, des joints de dilatation doivent être fournis sur les fissures et joints mobiles existants, et où les matériaux du support changent de composition ou de direction.

Étape 3 : Installation de la membrane ARDEX SK 175 (Facultatif)



Installez la membrane ARDEX SK 175MC en tant que pare-vapeur* avec un mortier ARDEX sur le support en pente et placez du côté du plastique du ruban ARDEX US 420 ProDrainMD, couvrant la nappe. Veuillez consulter le relevé des données techniques de l'ARDEX SK 175 pour obtenir des renseignements sur l'application.

Ne pénétrez pas la membrane, y compris la fixation de tout poteau ou garde-fou lorsque le système de drainage est installé.

* L'ARDEX SK 175MC ne peut PAS être utilisé pour remplacer une protection d'imperméabilisation au-dessus d'espaces de vie occupés. Les applications au-dessus d'espaces de vie occupés nécessitent une membrane de toit principale intacte en place avant l'installation d'un système extérieur ARDEX. L'ARDEX SK 175 a pour but de fournir une protection contre la transmission de la vapeur du support.

Étape 4 : Installation des profils à bord



Placer les profils à bord ProFinMD KL sur le bord extérieur de l'installation pour la protéger contre le gravier, la saleté et les débris, ainsi que pour fournir un aspect soigné dans les endroits exposés.



Étape 5 : Placer les socles contre un mur

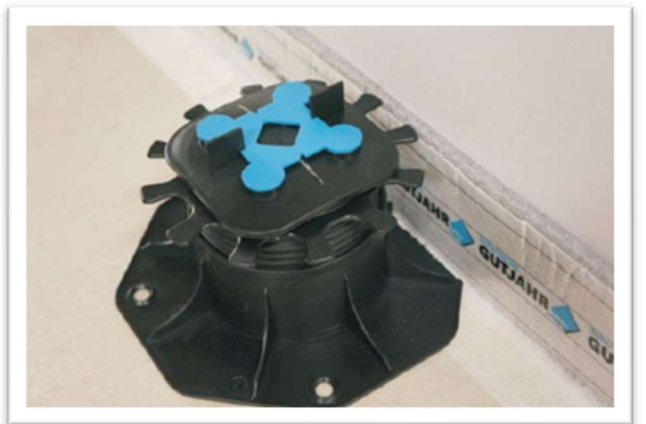
Enlever les espaceurs pour permettre le placement approprié du pavé (le cas échéant).



Couper le bas du socle avec une meule à main ou un outil semblable.



Placer le socle coupé contre le mur.

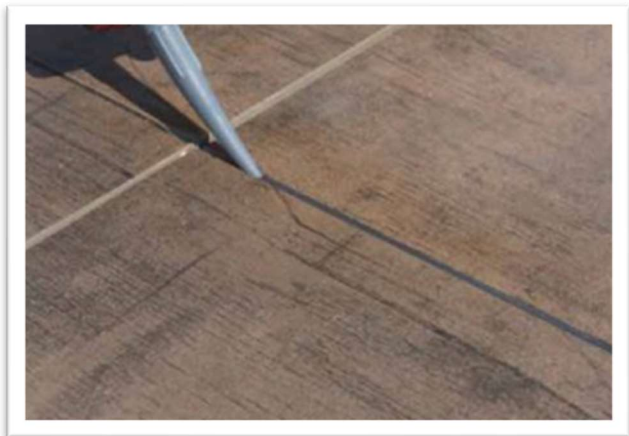


Étape 6: Installation de pavés

Installer des pavés approuvés par le fabricant.

Étape 7: Fini avec l'enduit ARDEX (Facultatif)

On peut utiliser le scellant en silicone à 100 % ARDEX SXMC pour appliquer une perle flexible de scellant dans les joints et autour du périmètre. On peut aussi laisser les joints libres.



Remarques

POUR UNE UTILISATION PROFESSIONNELLE SEULEMENT par des entrepreneurs cautionnés et agréés qui sont formés dans l'application de ce produit ou de produits semblables. Non vendu par ARDEX par l'entremise de centres de rénovation. Pour obtenir de l'information sur les formations de l'Académie ARDEX, consultez ardexamericas.com.

Observer les règles de base du bétonnage, y compris les températures minimales de la surface et de l'air détaillées ci-dessus. Appliquer rapidement si le support est chaud et suivre les instructions de mise en œuvre par temps chaud, offertes par le service technique d'ARDEX. Observer les règles de base des ouvrages de carreaux.

Conformément aux normes de l'industrie et pour déterminer la pertinence des produits pour leur usage prévu, toujours installer un nombre suffisant de surfaces d'essai correctement réparties.

Éliminer l'emballage et les résidus conformément aux règlements en vigueur. Ne pas jeter le produit dans les égouts. Ne pas réutiliser l'emballage.

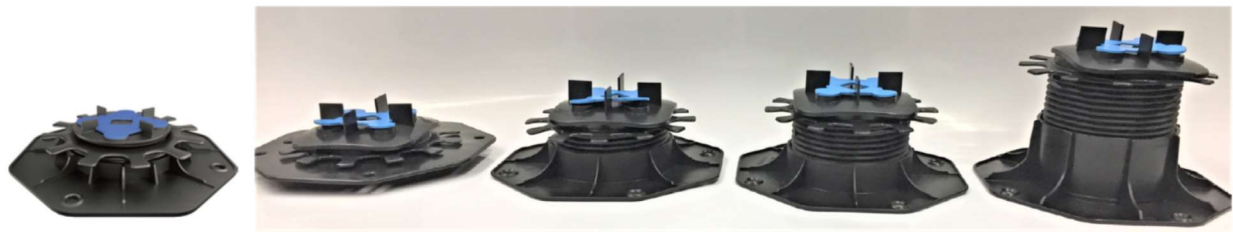
Fabriqué aux États-Unis et en Allemagne.

Droits d'auteur 2021 ARDEX L.P. Tous droits réservés. Mise à jour 2021-11-22. Remplace toutes les versions précédentes. Dernière version disponible à l'adresse ardexamericas.com. Pour obtenir des mises à jour techniques, consultez ardexamericas.com/services/technical-services/techupdates.

Données techniques conformes aux normes de qualité ARDEX

Garantie :	Admissible au système de drainage extérieur ARDEX Garantie limitée de cinq ans. Consultez l'adresse ardexamericas.com/services/warranties pour obtenir tous les détails des garanties.
------------	---

Éléments du système et accessoires disponibles



TSL T Variante XS 26/36 mm

TSL S - 36/43 mm

TSL M - 43/60 mm

TSL L - 58/75 mm

TSL XL - 75/120 mm

TerraMaxx® TSL-XS 26/36 mm (no leveling head)
TerraMaxx® TSL-S 36/43 mm
TerraMaxx® TSL-M 43/60 mm
TerraMaxx® TSL-L 58/75 mm
TerraMaxx® TSL-XL 75/120 mm
TerraMaxx® TSL Adaptor - 3.15" (80mm)
TerraMaxx® TSL Plug-In Spacer - Bags of 100
TerraMaxx® Distance Holder - Maintains spacing against walls
TerraMaxx® TSL Pad - 7.5" x 7.5" x 1/3" (192/192/8 mm) - Packs of 10 Pads
ProFin® KL Profiles - Aluminum drainage profile, Height and slope adjustable



Adapter



Spacer



Pad



Distance Holder



KL Profile

Visit www.youtube.com/ARDEX101 to watch ARDEX product demonstration videos. For recommended installation tools, visit DTA USA at www.dtausagroup.com. For easy-to-use ARDEX Product Calculators and Product Information On the Go, download the ARDEX App.



ARDEX Americas
 400 Ardex Park Drive
 Aliquippa, PA 15001 USA
 888-512-7339
www.ardexamericas.com