



ARDEX TerraMaxx[®] TSL

Sistema de pedestal

Guía de instalación para balcones, patios y otras superficies que no estén sobre espacios habitables*

Soportes de piso elevados para adoquines de porcelana de 2 cm y piedra natural de 3 cm

Para madera o concreto con pendiente previa en balcones, patios, terrazas, etc.

Ayuda a prolongar la vida útil de las aplicaciones exteriores de losetas y piedras.

Ajustes sencillos de nivel y paso (no se requieren herramientas)

Ensamblado previamente en 5 tamaños y con adaptador (80 mm)

Altura ajustable de 2.5 cm (1") a 20 cm (7 7/8")

Espaciadores integrados para losetas y piedras de 2 mm (1/16") con accesorio de espaciador disponible para que se pueda expandir a 5 mm

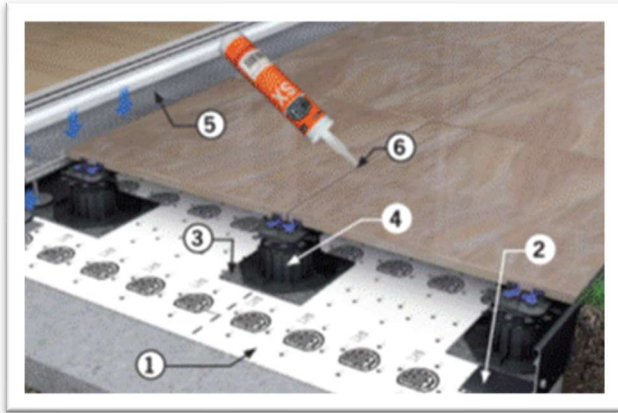
El amortiguador de sonido incorporado reduce el sonido hasta 30 dB

*Debe haber una membrana de techo intacta y ya colocada para instalaciones sobre espacios habitables

ARDEX TerraMaxx[®] TSL

Sistema de pedestal

Diseño de sistema



Componentes mostrados

Comience con un sustrato inclinado de 1.5 a 2%

ARDEX SK 175™ Membrana impermeabilizante y retardante de vapor (opcional)

1. ProFin[®] KL Perfil
2. ARDEX TerraMax[®] Almohadilla TSL
3. ARDEX TerraMax Pedestal TSL
4. ARDEX ProDrain[®] Drenaje
5. ARDEX SX™ 100% Sellador de silicona, las juntas pueden dejarse abiertas; sin usar lechadas rígidas Otros componentes
6. Materiales para pendientes y alisados (según sea necesario)

Substratos adecuados

Superficies que NO se encuentran sobre espacios habitables:

- Madera exterior (pendiente previa)
- Concreto exterior

Para instalaciones sobre espacios habitables, ya debe haber una membrana de techo instalada e intacta.

Aplicaciones adecuadas

- Instalación de adoquines de porcelana (tamaño mínimo 30 x 30 cm/12" x 12"; espesor mínimo de 2 cm/3/4")
- Instalación de adoquines de piedra; (tamaño mínimo 30 x 30 cm/12" x 12"; espesor mínimo de 3 cm/1 1/8" dependiendo del punto de quiebre indicado por el fabricante)

Nota: todos los adoquines deben estar aprobados por el fabricante para la instalación del sistema de pedestal.

Condiciones de la obra

Durante la instalación y el curado, las temperaturas del sustrato y el ambiente deben estar en un mínimo de 10°C / 50°F y un máximo de 29°C / 85°F. El sustrato también debe estar seco.

Configuración del pedestal

En promedio, se puede usar una estimación de dos (2) pedestales por adoquín para determinar la cantidad de pedestales que se necesitarán. Los adoquines más largos y de tabloncillos pueden requerir tres (3) pedestales. Cada trabajo es diferente. Para determinar la configuración adecuada, incluyendo la cantidad de pedestales y los tamaños de pedestal requeridos, llame al Departamento de Servicio Técnico de ARDEX al 888-512-7339.

Paso 1: Preparación del sustrato (Proper Prep™)

Si es necesario, limpie el sustrato de forma mecánica con chorro de granalla (shot blast) o métodos similares. No es conveniente usar ácidos, removedores de adhesivos, solventes ni compuestos de barrido para la limpieza del sustrato ya que pueden interferir con la adhesión. El lijado no es un método eficaz para eliminar la contaminación del concreto.

Todos los sustratos deben encontrarse firmes, sólidos y completamente limpios de materiales existentes para enrasar y nivelantes y sin todos los contaminantes que interfieran con la adhesión, incluyendo, pero no limitado a: las superficies de concreto con exceso de agua o débiles por cualquier otro motivo; selladores sin aprobar; todos los residuos de adhesivos.

Aspiradora

Siguiendo con la preparación, use una aspiradora para eliminar todo el exceso de polvo y escombros.

Para más detalles sobre la Preparación del sustrato de ARDEX, consulte los siguientes artículos en ardexamericas.com/properprep:

- Article 1: Preparing Concrete for Bonded ARDEX or HENRY Applications
- Article 2: Preparing Wood for Bonded ARDEX Applications
- Proper Prep Brochure

El plano de las superficies de las paredes debe estar aplomado y centrado. Las superficies de los pisos deben tener una variación mínima en el plano o la pendiente según lo estipula el Tile Council of North America (TCNA). Para más detalles sobre la preparación del sustrato y las guías para la construcción del sustrato, consulte la norma A 108 AN-2 del ANSI, "Requisitos generales para sustratos" y el "Manual para la colocación de recubrimientos cerámicos" del TCNA.

Se debe verificar que el sustrato sea lo suficientemente sólido para soportar el peso de la instalación; verifique con un ingeniero estructural si es necesario.

Paso 2: Inclinación preliminar/Opciones de *alisado* (si son necesarias)

ARDEX AM 100™ Rapid Set Pre-Tile Smoothing and Ramping Mortar

ARDEX A 38™ Rapid Set Screed

El sustrato debe encontrarse plano y liso con una pendiente antes de la instalación de 1.5 a 2%. Para más detalles sobre la preparación del sustrato, la mezcla, la aplicación y las instrucciones de secado Consulte en la Ficha técnica de ARDEX adecuada. Según lo estipulado por la norma A 108 AN-3.7 del ANSI, se deben suministrar juntas de expansión sobre juntas y grietas existentes en movimiento, y donde los materiales del sustrato cambian de composición o dirección.

Paso 3: Instalación de la membrana ARDEX SK 175 (Opcional)

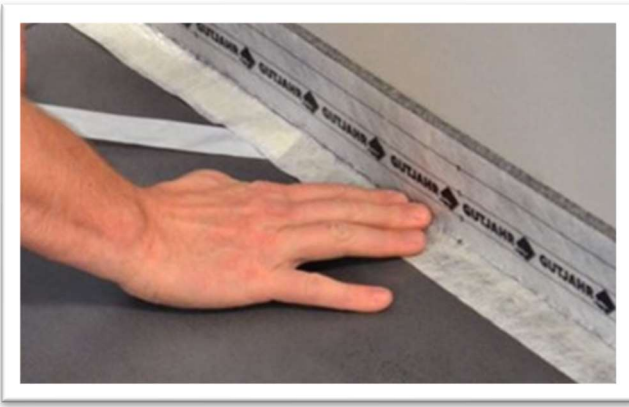


Instale la membrana ARDEX SK 175™ como retardante de vapor* con un mortero ARDEX sobre el sustrato inclinado y colóquelo hasta el lado plástico de la cinta ARDEX US 420 ProDrain®, cubriendo el vellón. Consulte la ficha técnica de ARDEX SK 175 para obtener información sobre la aplicación.

Una vez instalado el sistema de drenaje, no penetre la membrana, incluyendo cualquier reparación de postes o barandillas.

*ARDEX SK 175™ NO es un reemplazo para proteger la impermeabilización en espacios habitables ocupados. Las aplicaciones sobre espacios habitables ocupados requieren una membrana de techo primaria existente e intacta antes de que se instale un sistema exterior ARDEX. ARDEX SK 175 es para brindar protección contra la transmisión de vapor desde el sustrato.

Paso 4: Instalación de los perfiles de los bordes



Coloque ProFin® KL perfiles de borde en el borde exterior de la instalación para proteger la instalación de la gravilla, la basura y los escombros, también para brindar un aspecto acabado en las áreas expuestas.



Paso 5: Coloque los pedestales contra la pared

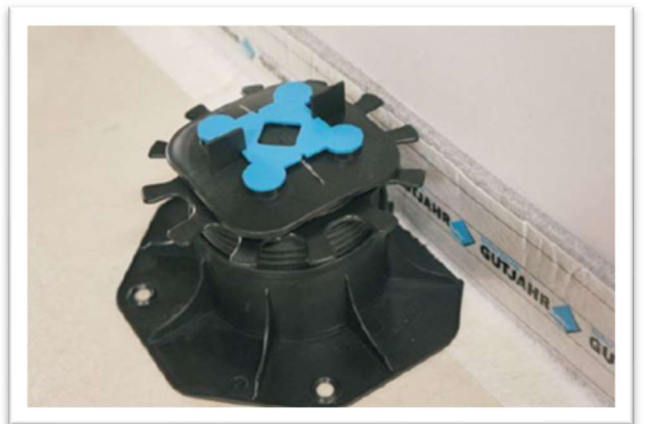
Retire las lengüetas espaciadoras para permitir la colocación adecuada de los adoquines. (Si es necesario).



Corte la parte inferior del pedestal con una amoladora manual o una herramienta similar.



Coloque el pedestal cortado junto a la pared.

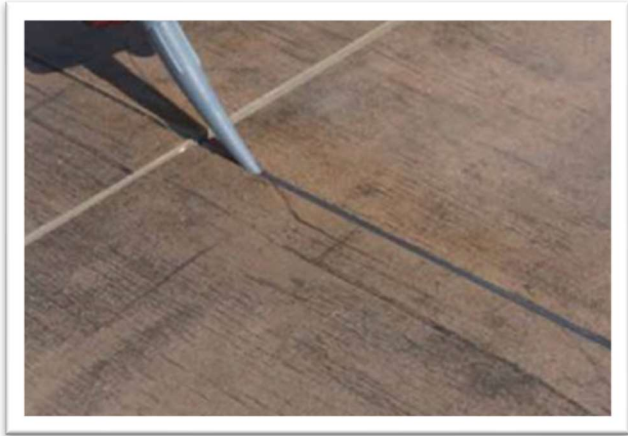


Paso 6: Instalación de adoquines y piedras

Instalar los adoquines aprobados por el fabricante.

Paso 7: Terminados con selladores ARDEX (Opcional)

ARDEX SX™ 100% Sellador de Silicona se puede usar para aplicar una capa suave de sellador en las juntas y alrededor del perímetro. También se pueden dejar las juntas abiertas.



Notas

SÓLO PARA USO PROFESIONAL por parte de contratistas autorizados y vinculados que estén capacitados en la aplicación de este producto y/o productos similares. ARDEX no lo vende a través de ferreterías. Para obtener información sobre los entrenamientos de la Academia ARDEX, visite ardexamericas.com.

Respete las normas básicas del trabajo con concreto, incluyendo las temperaturas mínimas de la superficie y el ambiente detalladas arriba. Si la temperatura del sustrato es elevada, instale rápidamente y siga las instrucciones para clima cálido que le ofrece el Departamento de Servicio Técnico de ARDEX. Observe las reglas básicas del trabajo con losetas.

De acuerdo con los estándares de la industria, y para determinar la idoneidad de los productos para el uso previsto, instale siempre un número adecuado de áreas de prueba ubicadas adecuadamente.

Deseche el embalaje y los residuos conforme a las normas federales, estatales y locales para la eliminación de desechos. No arroje el material en desagües. No vuelva a usar el embalaje.

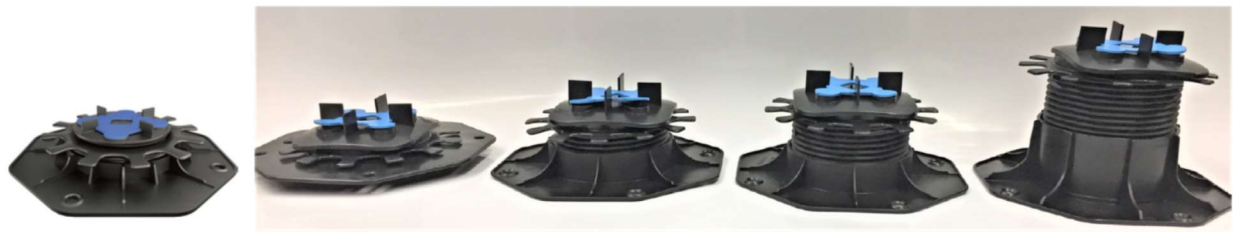
Fabricado en EE. UU. y Alemania.

Derechos de autor 2021 ARDEX L.P. Todos los derechos reservados. Contenido actualizado 2021-11-22. Esta versión reemplaza todas las versiones anteriores. La versión más reciente está disponible en ardexamericas.com. Para actualizaciones técnicas visite <https://www.ardexamericas.com/es/servicios/servicio-tecnico/technical-updates/>.

Datos técnicos conforme a los estándares de calidad de ARDEX

| | |
|------------------|--|
| Garantía: | Elegible para la garantía limitada de 5 años del sistema de drenaje exterior ARDEX. Si necesita más información sobre las garantías, visite ardexamericas.com/es/servicios/garantias/ |
|------------------|--|

Componentes del sistema y accesorios disponibles



TSL T Variante XS 26/36 mm

TSL S - 36/43 mm

TSL M - 43/60 mm

TSL L - 58/75 mm

TSL XL - 75/120 mm

TerraMaxx® TSL-XS 26/36 mm (no leveling head)

TerraMaxx® TSL-S 36/43 mm

TerraMaxx® TSL-M 43/60 mm

TerraMaxx® TSL-L 58/75 mm

TerraMaxx® TSL-XL 75/120 mm

TerraMaxx® TSL Adaptor - 3.15" (80mm)

TerraMaxx® TSL Plug-In Spacer - Bags of 100

TerraMaxx® Distance Holder - Maintains spacing against walls

TerraMaxx® TSL Pad - 7.5" x 7.5" x 1/3" (192/192/8 mm) - Packs of 10 Pads

ProFin® KL Profiles - Aluminum drainage profile, Height and slope adjustable



Adapter



Spacer



Pad



Distance Holder



KL Profile

Visit www.youtube.com/ARDEX101 to watch ARDEX product demonstration videos. For recommended installation tools, visit DTA USA at www.dtausagroup.com. For easy-to-use ARDEX Product Calculators and Product Information On the Go, download the ARDEX App.



ARDEX Americas
 400 Ardex Park Drive
 Aliquippa, PA 15001 USA
 888-512-7339
www.ardexamericas.com