



# SOLUTIONS DE SYSTÈME

POUR PIERRES ET CARREAUX ARDEX

[www.ardexamericas.com](http://www.ardexamericas.com)



tile & stone  
Installation Systems



# CHEF DE FILE DANS LES ARCHES MONDIAUX PRODUITS DE CONSTRUCTION SPÉCIALISÉS À HAUT RENDEMENT ENTREPRISE FAMILIALE



Usine de production d'ARDEX

## VISION

Notre vision est d'être l'un des meilleurs fournisseurs de solutions et de services au monde en matière de systèmes de construction novateurs.

## RENDEMENT

ARDEX fournit des solutions éprouvées pour les problèmes d'installation les plus complexes. Nous nous efforçons de dominer certains marchés définis à l'échelle mondiale. ARDEX Amériques, desservant les États-Unis, le Canada et l'Amérique latine, signifie ingénierie allemande fabriquée en Amérique du Nord.

## SOLUTIONS DE SYSTÈME

En tant que partenaire industriel d'expérience, nous nous engageons à fournir des matériaux de qualité supérieure conçus en ayant à l'esprit l'installateur. Nous tirons notre inspiration de vous, nos clients.

**59**  
FILIALES

**+ DE 3 000**  
EMPLOYÉS

**+ DE 100**  
PAYS

**+ DE 17**  
MARQUES  
IMPORTANTES



**ARDEX AMÉRIQUES**  
SIÈGE SOCIAL

Aliquippa, Pennsylvanie, ÉTATS-UNIS



**GROUPE ARDEX**  
SIÈGE SOCIAL

Witten, Allemagne





## TABLE DES MATIÈRES

Garantie SystemOne <sup>MC</sup> .....	3
Préparation du support .....	4
Systèmes d'imperméabilisation et d'isolation des fissures.....	5
Systèmes de découplage, de chauffage dans le plancher et d'insonorisation.....	6
Mortiers et adhésifs.....	7-8
Coulis, mastics et enduits .....	9
Systèmes d'installation de pierres de parement et outils DTA.....	10



**BÂTI PAR**  
**VOUS**<sup>MC</sup>  
*appuyé par* **ARDEX**

À la fin de la journée, vous êtes fier d'avoir fait du bon travail. Bâtir votre héritage, un projet à la fois. Chaque installation que vous effectuez est un hommage à vos compétences et à votre éthique de travail. Chez ARDEX, nous honorons le savoir-faire que vous consacrez au travail et nous reconnaissons votre engagement envers les projets qui résistent à l'épreuve du temps. ARDEX vous soutient avec des produits exceptionnels, ainsi qu'avec des formations, du soutien et des garanties qui vous permettront de dormir l'esprit tranquille.

## Garantie pour pierre et carreau SystemOne<sup>MC</sup>

ARDEX fournit des systèmes d'installation de carreaux et de pierres à source unique et complets conçus en pensant à l'installateur. Avec des solutions de système complètes de la préparation du support au coulis pour pratiquement n'importe quel projet d'installation, le tout appuyé par la meilleure garantie SystemOne<sup>MC</sup> à source unique de l'industrie!

	25 ans	10 ans	5 ans
<b>PRÉPARATION DU SUPPORT</b>	ARDEX Liquid BackerBoard <sup>MD</sup> ARDEX AM 100 <sup>MC</sup> ARDEX A 38 <sup>MC</sup> ARDEX A 38 <sup>MC</sup> MÉLANGE	ARDEX TL 1400 <sup>MC</sup> ARDEX TL 2000 <sup>MC</sup>	ARDEX TL 1000 <sup>MC</sup>
<b>IMPERMÉABILISATION</b>	ARDEX 8+9 <sup>TM</sup> ARDEX UI 740 <sup>TM</sup> FLEXBONE <sup>®</sup> ARDEX TLT <sup>TM</sup> 716 ARDEX TLT <sup>TM</sup> 717	ARDEX S 1-K <sup>MC</sup>	
<b>ISOLATION DES FISSURES</b>	ARDEX 8+9 <sup>MC</sup>	ARDEX S 1-K <sup>MC</sup>	
<b>INSONORISATION</b>	ARDEX DS 70 <sup>MC</sup>		
<b>SYSTÈMES DE DÉCOUPLAGE</b>	ARDEX UI 740 <sup>MC</sup> FLEXBONE <sup>MD</sup>	ARDEX UI 720 <sup>MC</sup> FLEXBONE <sup>MD</sup>	
<b>MORTIERS ET ADHÉSIFS</b>	ARDEX X 77 <sup>MC</sup> MICROTEC <sup>MD</sup> ARDEX X 78 <sup>MC</sup> MICROTEC <sup>MD</sup> ARDEX X 90 EXTÉRIEUR <sup>MC</sup> ARDEX X 32 <sup>MC</sup> MICROTEC <sup>MD</sup> ARDEX S 28 <sup>MC</sup> MICROTEC <sup>MD</sup> ARDEX N 23 <sup>MC</sup> MICROTEC <sup>MD</sup> ARDEX S 48 <sup>MC</sup> ARDEX X 65 <sup>TM</sup> Lite	ARDEX X 5 <sup>MC</sup> ARDEX X 7 R <sup>MC</sup>	ARDEX X 4 <sup>MC</sup> ARDEX X 3 PLUS <sup>MC</sup> ARDEX X 3 <sup>MC</sup> ARDEX D 14 <sup>MC</sup>
<b>COULIS</b>	ARDEX FL <sup>MC</sup> ARDEX FG-C <sup>MC</sup> ARDEX WA <sup>MC</sup>	ARDEX FH <sup>MC</sup>	

\* Si un apprêtage est requis, l'apprêt ARDEX approprié doit être utilisé selon les directives du relevé technique.

Les produits admissibles au programme de garantie de carreaux et de pierres SystemOne<sup>MC</sup> sont limités aux applications et aux installations non submergées intérieures de 465 m<sup>2</sup> (5000 p<sup>2</sup>) ou moins seulement. Pour obtenir de l'information sur la garantie et un examen pour les installations extérieures, les applications submergées et les installations de plus de 465 m<sup>2</sup> (5000 p<sup>2</sup>), veuillez consulter le service technique d'ARDEX.

# PRÉPARATION DU SUPPORT

Avec les tendances actuelles vers les carreaux de plus en plus gros et grands, une surface plane et lisse et une préparation de support appropriée sont plus essentielles que jamais. ARDEX, le créateur de la technologie autonivelante, offre un éventail de produits de préparation de support à rendement élevé, offrant la bonne solution à chaque type d'installation.

## ARDEX LIQUID BACKERBOARD<sup>MD</sup>

Sous-couche autonivelante pour les faux planchers en bois et en béton intérieurs

- Aucun lattage métallique ni additif requis
- Praticable en trois heures, installation de carreaux en six heures
- Épaisseur d'installation jusqu'à 32 mm (1 1/4 po)

## ARDEX TL 2000<sup>MC</sup>

Sous-couche autonivelante pour les sous-planchers en bois et en gypse usés

- Renforcé de fibre, aucun lattage métallique requis
- Utiliser sur du contreplaqué en OBS, ainsi que les supports en gypse existants
- Plancher élevé, installation de carreaux en 24 heures

## ARDEX TL 1400<sup>MC</sup>

Sous-couche autonivelante

- Utiliser sur le béton, le terrazzo et les carreaux
- Plancher élevé et pouvant être pompé, installer jusqu'à 3 cm (1 1/4 po)
- Praticable en deux à trois heures, installation de carreaux en six heures

## ARDEX TL 1000<sup>MC</sup>

Sous-couche autonivelante

- Valeur et rendement
- Praticable en quatre à cinq heures, installation de carreaux en six heures
- Épaisseur d'installation jusqu'à 32 mm (1 1/4 po)

## ARDEX K 60<sup>MC</sup> ARDITEX

Composé lissant et autonivelant en latex à prise rapide

- Aucune eau requise pour le mélange; simplement mélanger avec un additif au latex
- Faible préparation, aucun profilage mécanique requis dans la plupart des cas
- Résistant à l'humidité

## ARDEX AM 100<sup>MC</sup>

Mortier pour lissage et rampe avant les carreaux

- Lissage des murs et installation des carreaux en seulement deux heures
- Sans baisse ni affaissement
- De 6 à 32 mm (1/4 à 1 1/4 po) en une seule levée

## ARDEX A 38<sup>MC</sup>

Chape à prise rapide

- Durcissement rapide; praticable en trois heures.
- Installer les carreaux ou les pierres après seulement quatre heures.
- Convient pour les chapes liées, non liées ou flottantes.

## ARDEX SKM<sup>MC</sup>

Sous-couche de ragréage et de finissage d'enduit

- Non sablé pour un vrai biseau
- Installer les revêtements de sol et marcher dessus en aussi peu que 30 minutes
- Consistance crémeuse

## ARDEX P 4<sup>MC</sup>

Apprêt tout usage à séchage rapide prémélangé

- À utiliser avant l'installation des systèmes de carreaux et de pierres ARDEX et la plupart des sous-couches autonivelantes ARDEX
- Idéal pour toute installation carreau sur carreau
- Sèche en aussi peu que 30 minutes

## PLUS DE SOLUTIONS D'APPRÊTAGE

- Apprêt ARDEX P 51<sup>MC</sup>
- ARDEX P 82<sup>MC</sup> Ultra Prime

Pour une liste de produits complète, consultez le [www.ardexamericas.com](http://www.ardexamericas.com)



# SYSTÈMES D'IMPERMÉABILISATION ET D'ISOLATION DES FISSURES

Les produits d'imperméabilisation d'ARDEX fournissent une protection complète à toute application humide allant des douches aux piscines. Choisissez une protection contre la pluie chassée par le vent avec une membrane d'imperméabilisation à base de ciment à deux éléments, ou une membrane d'imperméabilisation facile à utiliser à un élément, permettant les deux l'isolation des fissures. ARDEX offre aussi la perméabilité la plus faible qui soit de l'industrie grâce à une membrane d'imperméabilisation appliquée par feuille, convenant idéalement aux installations de douche à vapeur ou de piscine.

## ARDEX 8+9<sup>MC</sup>

Composé d'imperméabilisation et d'isolation des fissures rapide

- Un tiers du coût par mètre carré par rapport aux produits de la concurrence
- Installer les carreaux en seulement 90 minutes, et essai d'inondation en quatre heures
- Couverture exceptionnelle; 9,29 m<sup>2</sup> (100 pi<sup>2</sup>) par unité

## ARDEX S 1-K<sup>MC</sup>

Membrane d'imperméabilisation et d'isolation des fissures à un élément

- Flexible, pour un usage sur les planchers et murs intérieurs
- Prémélangé dans un contenant refermable
- Couverture de garantie en deux couches chaque fois

## ARDEX TLT<sup>TM</sup> Membrane d'étanchéité

- Pour l'étanchéisation de la partie supérieure des sols et des murs
- Coefficient de perméabilité acceptable pour les douches à vapeur résidentielles et commerciales
- Idéal pour les piscines; une seule couche suffit

### Tailles des rouleaux:

TLT 716<sup>TM</sup> - 108 sq. ft. (10 m<sup>2</sup>)

TLT 717<sup>TM</sup> - 323 sq. ft. (30 m<sup>2</sup>)

Pour consulter la liste complète des produits, rendez-vous sur : [www.ardexamericas.com](http://www.ardexamericas.com)



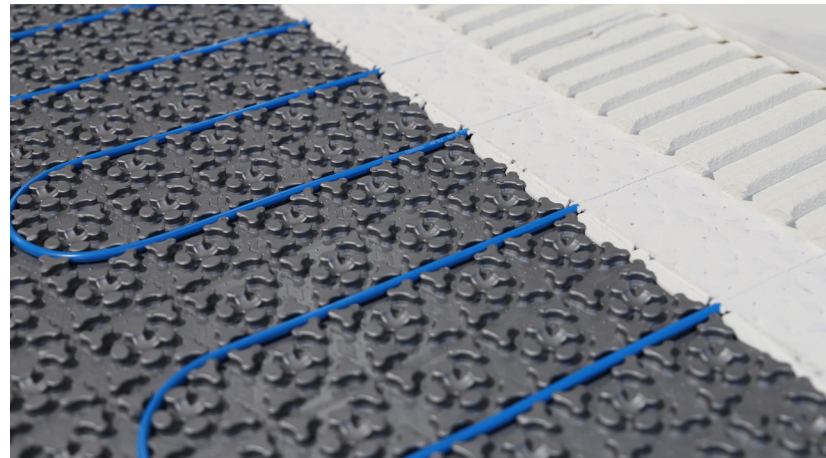
# SYSTÈMES DE DÉCOUPLAGE/DE CHAUFFAGE DANS LE PLANCHER/D'INSONORISATION

Du premier et unique système posé lâche découplant à 100 % du monde, à une protection supérieure pour les installations de grand format à circulation élevée, ainsi que des solutions de réduction sonore confortables et durables de chauffage du plancher exhaustives et éconénergétiques – ARDEX fournit des solutions de système à source unique et complètes pour le découplage, le chauffage du plancher et l'insonorisation conçues pour une installation facile et une tranquillité d'esprit avec un maximum de protection, de rendement et de durabilité.

## ARDEX UI 740<sup>MC</sup> FLEXBONE<sup>MD</sup>

Membrane découplante

- Préremplissage d'un seul coup
- Capacité de charge élevé; idéal pour les carreaux et les pierres à grand format dans les aires achalandées



## ARDEX FLEXBONE<sup>MD</sup> HEAT

### Systèmes de chauffage dans le plancher

Maximum de confort et d'efficacité énergétique

Plus de confort thermique où vous le souhaitez... sur vos pieds nus!

### Membrane ARDEX FLEXBONE<sup>MD</sup> HEAT

- 3 en 1, chauffage dans le plancher, découplage et imperméabilisation
- Maximum de rendement thermique
- Découplage TG pour une transition fluide avec le bois dur ou les autres surfaces de revêtement de sol inégales

### Câbles chauffants ARDEX FLEXBONE<sup>MD</sup>

- La borne froid/chaud se trouve à l'intérieur du câble. Pas de boîte, pas de coupe.
- Transmission de chaleur maximale avec moins de puissance
- 34 formats (120 V et 240 V)

### Thermostats ARDEX FLEXBONE<sup>MD</sup> HEAT

Trois options populaires :

- Thermostat Wi-Fi à distance et tactile ARDEX FLEXBONE<sup>MD</sup> HEAT
- Thermostat programmable tactile ARDEX FLEXBONE<sup>MD</sup> HEAT
- Thermostat non programmable ARDEX FLEXBONE<sup>MD</sup> HEAT

## SYSTÈMES D'INSONORISATION

### ARDEX DS 70<sup>MC</sup>

Tapis acoustique

- Isolation des fissures jusqu'à 3 mm (1/8 po)
- Poser les carreaux directement sur la membrane ARDEX DS 70
- Durable; caoutchouc recyclé à 92 %

Pour une liste de produits complète, consultez le [www.ardexamericas.com](http://www.ardexamericas.com)



## MORTIERS

Les mortiers modifiés de polymères à haut rendement d'ARDEX procurent un rendement inégalé et facilitent l'application. Que vous installiez de la mosaïque aux carreaux à grand ou super format, ARDEX vous couvre avec notre alignement éprouvé de mortiers d'ingénierie allemande.

### Solutions novatrices pour chaque type d'installation :

- **La différence ARDEX**

Mortiers qui sont crémeux, lisses et très faciles à appliquer avec une résistance à l'affaissement et une résistance d'adhérence incroyables.

Temps de travail et vie en pot géniaux. Fouettage des mortiers ARDEX jusqu'à leur consistance crémeuse encore et encore; jusqu'à trois heures dans le seau sans aucun temps d'apaisement requis.

Les mortiers ARDEX tiennent la distance. Les sacs de 18 kg (40 lb) équivalent et excèdent la couverture du sac de 25 kg (55 lb) d'un concurrent.

- **Technologie ARDEX MICROTEC<sup>MD</sup>**

Microfibres à haut rendement mélangés avec les polymères et ciments de qualité supérieure pour une résistance à l'affaissement, une résistance d'adhérence, des délais de collage et les mortiers les plus crémeux disponibles actuellement.

- **Technologie de séchage automatique ARDEX**

Formules exclusives pour les carreaux et pierres sensibles, et parfait pour les panneaux calibrés de super format

## ARDEX X 7 R<sup>MC</sup>

Mortier pour carreaux et pierres flexible à prise rapide

- Marcher dessus et jointer en seulement trois heures
- Idéal pour les salles d'eau, aux douches et aux piscines

## ARDEX X 5<sup>MC</sup>

Mortier pour carreaux et pierres flexible et polyvalent

- L'idéal « bourreau de travail », idéal pour les installations de grands carreaux lourds à mince couche
- Intérieur, extérieur et salles d'eau

## ARDEX X 4<sup>MC</sup>

Mortier pour carreaux et pierres de grand format LFT

- Idéal pour les installations de LFT à l'intérieur et à l'extérieur
- Recommandé au-dessus et en dessous des membranes découplantes

## ARDEX X 3<sup>MC</sup> PLUS

Mortier pour carreaux et pierres LHT (large and heavy tile)

- Valeur et rendement pour les installations de mince couche et de LHT
- Plus crémeux, plus facile à appliquer par rapport aux mortiers LHT des concurrents

## ARDEX X 3<sup>MC</sup>

Mortier pour carreaux et pierres

- Usage intérieur et extérieur

## ARDEX S 48<sup>MC</sup>

Mortier à prise rapide/mastic hybride

- Temps pour le coulis : Murs : 1 à 3 heures, Planchers : 5 heures
- Excellent pour les réparations et les corrections de carreau rapides
- Couleur blanche brillante, idéale pour le verre translucide

## ARDEX D 14<sup>MC</sup>

Adhésif pour carreaux prémélangé de type 1 (mastic)

- Planchers jusqu'à des carreaux de 6 po x 6 po, murs jusqu'à des carreaux de 12 po x 12 po
- Temps pour le coulis :
- Murs : 24 heures, Planchers : 48 heures

Pour une liste de produits complète, consultez le [www.ardexamericas.com](http://www.ardexamericas.com)





# MORTIERS - Technologie MICROTEC<sup>MD</sup>

La technologie MICROTEC<sup>MD</sup> d'ARDEX est conçue expressément pour se charger des installations les plus difficiles de nos jours, y compris les carreaux de porcelaine, les carreaux de très grand format, les pierres naturelles et les installations dans les aires à contrainte élevée et à circulation élevée. Les produits ARDEX comme l'ARDEX X 77<sup>MC</sup> MICROTEC<sup>MD</sup> ont reçu les normes de certification ISO 13007 doubles dans les domaines de la résistance et du délai de collage.

## ARDEX X 77<sup>MC</sup> MICROTEC<sup>MD</sup>

Mortier à carreau et à pierre renforcé de fibres

- Véritable délai de collage de 60 minutes, résistance à l'affaissement inégale
- - le double de la norme ISO!
- Idéal pour les environnements les plus difficiles : aires à circulation élevée, façades extérieures, carreaux à super format

## ARDEX X 78<sup>MC</sup> MICROTEC<sup>MD</sup>

Mortier pour carreaux et pierres à demi-versable

- Consistance pouvant être versée unique, mortier à contact complet
- Idéal pour les installations horizontales à grand et super format
- Délai de collage = 60 minutes véritable



## ARDEX S 28<sup>MC</sup> MICROTEC<sup>MD</sup>

Mortier de carreau super format et de membrane découplante à séchage rapide et à prise rapide

- Technologie à séchage automatique exclusive ARDEX; séchage rapide, durcissement rapide et aucun rétrécissement!
- Marcher dessus et jointer en seulement quatre heures
- Parfait pour les installations de carreaux et de pierres de grand format et de super format

## ARDEX X 90 OUTDOOR<sup>MC</sup>

Mortier pour carreaux et pierres flexible à prise rapide MicroteC3

- Niveaux les plus élevés de résistance au gel-dégel - testé à + de 150 cycles de gel et de dégel
- (sept fois plus que la norme ANSI 118.15)
- Résistance maximale à l'efflorescence, idéal dans les environnements humides
- Incroyables propriétés de pose rapide, même à des températures aussi basses que 5 °C/40 °F

## ARDEX X 32<sup>MC</sup> MICROTEC<sup>MD</sup>

Mortier de lit mince à épais à prise rapide universel et autoséchant

- Idéal pour les carreaux et les pierres non calibrés
- Applications de lit minces à épaisses jusqu'à 32 mm (1 1/4 po)
- Pose rapide; coulis en trois heures



## ARDEX N 23<sup>MC</sup> MICROTEC<sup>MD</sup>

Mortier pour pierres naturelles et carreaux à prise rapide

- Formulé pour les pierres naturelles sensibles à l'humidité
- Applications de lit mince à moyen jusqu'à 15 mm (5/8 po)
- Prise rapide; coulis en deux heures



Pour une liste de produits complète, consultez le [www.ardexamericas.com](http://www.ardexamericas.com)



# COULIS, MASTICS ET ENDUITS

Les coulis ARDEX ont été conçus pour s'agencer aux tendances actuelles en matière de carreaux, tout en fournissant le même rendement digne de confiance auquel vous vous attendez. La consistance crémeuse inégalée et leur produit final robuste, mais flexible, rendent les coulis ARDEX idéals pour chaque installation. Choisir parmi les coulis sablés, non sablés et époxydes en 36 couleurs.

## COULEUR NATURELLE FINI DURABLE



### ARDEX FL<sup>MC</sup>

Coulis sablé flexible à prise rapide

- Ouvert à la circulation en seulement 90 minutes
- Consistance liquide unique; très facile à appliquer
- Des joints de coulis plus pleins et plus forts

### ARDEX WA<sup>MC</sup>

Coulis et adhésif époxy de solides à 100 % à haut rendement

- Coulis et adhésif époxy de solides à 100 % à haut rendement
- Joints de coulis jusqu'à 12 mm (1/2 po)
- Nettoie avec seulement de l'eau!
- Idéal pour les aires qui nécessitent un maximum d'hygiène et de résistance chimique

### ARDEX FG-C<sup>MC</sup> MICROTEC<sup>MD</sup>

Coulis non sablé

- Ouvert à la circulation après seulement quatre heures, joints de coulis complets très solides
- Excellente consistance de couleur

### ARDEX FH<sup>TM</sup>

Coulis pour planchers et murs sablés

- Ouvert à la circulation en seulement 16 à 24 heures
- Pour les joints de coulis de 1,5 mm à 19 mm (1/16 po à 3/4 po)
- Temps de travail et vie en pot : 2 heures

### ARDEX SX<sup>MC</sup>

Scellant en silicone à 100 % pour les applications de carreau et de pierre

- Usage intérieur et extérieur
- Adhérence incroyable, flexibilité permanente
- Applications résidentielles et commerciales

### ARDEX FLEX CAULK<sup>MC</sup>

Calfeutrante de couleur acrylique siliconé

- Résiste aux taches et aux moisissures
- Très flexible, utiliser pour les installations intérieures et extérieures

### ARDEX CA 20 P<sup>MC</sup>

Adhésif et scellant de construction à usages multiples

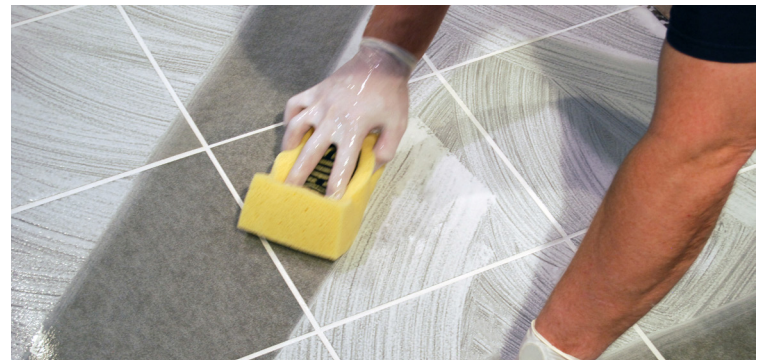
- Durci à l'humidité; adhère à pratiquement n'importe quoi
- Usage intérieur et extérieur
- Génial pour la réparation rapide des carreaux

### ARDEX GCS<sup>MC</sup>

Colorant et scellant de coulis

- Utiliser pour rafraîchir, réparer ou changer la couleur des joints de coulis
- Peut recevoir une circulation légère en deux à quatre heures

Pour une liste de produits complète, consultez le [www.ardexamericas.com](http://www.ardexamericas.com)



# SYSTÈMES D'INSTALLATION DE PIERRES DE PAREMENT

Minimisez votre risque avec les produits d'installation de pierres de parement à haut rendement d'ARDEX et réduisez les rappels coûteux liés aux problèmes de délaminage et d'eau.

Les systèmes d'installation de pierres de parement d'ARDEX offrent une gamme complète de produits à haut rendement faciles à utiliser, y compris les mortiers, les produits de lissage des murs, l'imperméabilisation et le coulis, le tout appuyé par une garantie exhaustive de cinq ans.

ARDEX offre aussi une formation approfondie avec une équipe experte de spécialistes techniques disponibles pour offrir un soutien à l'installation, de l'aide en matière de spécification et des visites de chantier. Communiquez avec votre professionnel des ventes pour en savoir plus.



## GROUPE AMÉRICAIN DTA



DTA est une entreprise d'outils de carrelage, d'accessoires et de garnitures de plancher qui dessert l'industrie du carrelage et du revêtement de sol depuis plus de 40 ans. DTA est une entreprise australienne, fondée en 1976, qui est un partenaire officiel d'ARDEX. Elle offre un éventail d'outils de grande qualité, disponibles pour les professionnels et le marché du bricolage.

Des coupe-tuyaux à chaîne aux profils, aux couronnes à diamants et aux dépoussiéreurs, DTA offre une gamme complète d'outils pour vous aider à effectuer votre installation efficacement.

Communiquez avec votre professionnel des ventes ARDEX pour en apprendre plus et déterminez où vous pouvez acheter vos outils DTA.



Chez ARDEX Amériques, nous nous engageons à fournir des ressources pédagogiques et éducatives à nos installateurs, partenaires de distribution et architectes en personne et virtuellement. En accordant une attention particulière à l'éducation, nous améliorerons ensemble les normes de notre industrie, et nous permettrons de créer la nouvelle génération d'installateurs.



Communiquez avec ARDEX en ligne! Lisez les articles sur les tendances de l'industrie et les installations en vedette, et communiquez avec d'autres passionnés d'ARDEX. Vous resterez à l'affût de nouveaux produits et de nos événements à venir, comme des salons, des ÉVÉNEMENTS PROFESSIONNELS et même des webinaires éducatifs!



**ARDEX Amériques**  
400 Ardex Park Drive  
Aliquippa, PA 15001

Tél. : 724-203-5000

[www.ardexamericas.com](http://www.ardexamericas.com)  
[info@ardexamericas.com](mailto:info@ardexamericas.com)

**ARDEX Canada**  
2400 Lucknow Drive Unit 33  
Mississauga, Ontario L5S 1T9

Tél. : 905-673-2739

[www.ardex.ca](http://www.ardex.ca)  
[info@ardexamericas.com](mailto:info@ardexamericas.com)

**ARDEX Amérique Latine**  
400 Ardex Park Drive  
Aliquippa, PA 15001

Tél. : +52 (81) 1155-8167

[www.ardexamericas.com](http://www.ardexamericas.com)  
[contacto@ardexamericas.com](mailto:contacto@ardexamericas.com)



BÂTI PAR  
**VOUS**  
appuyé par **ARDEX**