



SOLUTIONS DE SYSTÈME ARDEX

Guide de produit

www.ardexamericas.com • www.wwhenry.com



HENRY

CHOISISSEZ
VOIRE
SOLUTION



CHEF DE FILE
DANS LES MARCHÉS
MONDIAUX

PRODUITS
DE CONSTRUCTION SPÉCIALISÉS
À HAUT RENDEMENT

ENTREPRISE
FAMILIALE



Usine de production d'ARDEX
Stockton, CA

VISION

La vision du Groupe ARDEX est d'être l'un des meilleurs fournisseurs mondiaux de solution de matériaux de construction spécialisés de haut rendement.

RENDEMENT

ARDEX fournit des solutions éprouvées pour les problèmes d'installation les plus complexes. Nous nous efforçons de dominer certains marchés définis à l'échelle mondiale. ARDEX Amériques, desservant les États-Unis, le Canada et l'Amérique latine, signifie ingénierie allemande fabriquée en Amérique du Nord.

SOLUTIONS DE SYSTÈME

En tant que partenaire industriel d'expérience, nous nous engageons à fournir des matériaux de qualité supérieure tout en ayant à l'esprit l'installateur. Nous tirons notre inspiration de vous, nos clients.

71

FILIALES

3 900

EMPLOYÉS

50+

PAYS

18+

MARQUES IMPORTANTES



ARDEX AMÉRIQUES
SIÈGE SOCIAL

Aliquippa, Pennsylvania, ÉTATS-UNIS



GROUPE ARDEX
SIÈGE SOCIAL

Witten, Allemagne



TABLIÉ DES MATIÈRES



**SOUS-COUCHES
AUTONIVELANTES**



**CONTRÔLE DE L'HUMIDITÉ/
APPRÊTS**



**COMPOSÉS
DE RAGRÉAGE**



**SURFACES
FINIES**



**ADHÉSIFS
DE REVÊTEMENT DE SOL**



**SYSTÈMES D'INSTALLATION
POUR CARREAUX ET PIERRES**



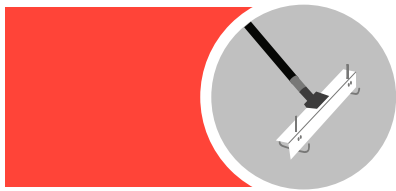
**SYSTÈMES DE RÉPARATION
DE BÉTON D'INGÉNIERIE**



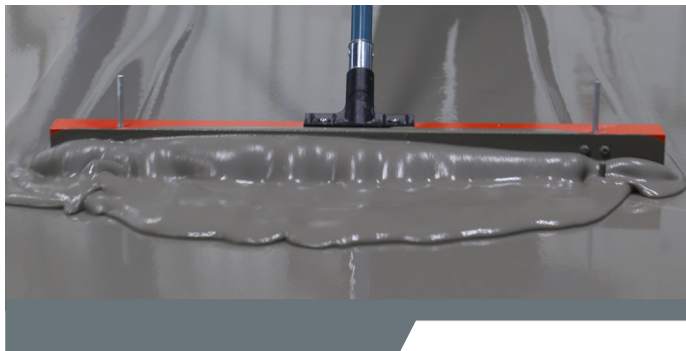
**SYSTÈMES DE GESTION
DU BÉTON ARDEX^{MC}**



**ARDIFLO^{MC}
SYSTÈMES DE POMPAGE**



SOUS-COUCHES AUTONIVELANTES



ARDEX V 1300^{MC}
Sous-couche autonivelante
à haut débit

ARDEX Amériques a lancé les sous-couches autonivelantes sur le marché américain en 1978 et a révolutionné l'industrie. De nos jours, nos autolissants sont la référence de l'industrie pour les entrepreneurs, les architectes et les installateurs.



ARDEX V 1200^{MC}
Sous-couche de plancher
autonivelante



ARDEX K 60^{MC} ARDITEX
Composé de lissage et de nivelage
au latex à prise rapide



AUTRES SOUS-COUCHES AUTONIVELANTES :

ARDEX K 15^{MD}

ARDEX V 1000^{MC}

ARDEX K 22 F^{MC}

ARDEX K 13^{MC}

ARDEX GS-4^{MC}

ARDEX LU 100^{MC}

CONTRÔLE DE L'HUMIDITÉ



ARDEX MC^{MC} RAPIDE

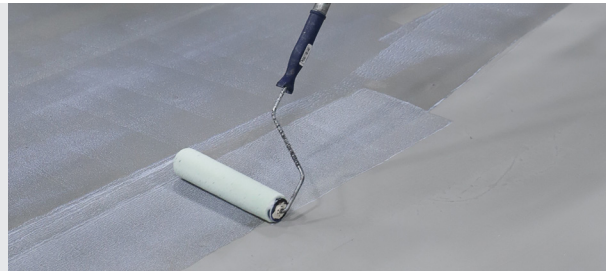
Système de contrôle de l'humidité à une couche pour que le béton reçoive les produits ARDEX

ARDEX Amériques fournit des systèmes de contrôle de l'humidité à une et deux couches pour corriger les émissions de vapeur d'humidité problématiques dans le béton. Nos systèmes de contrôle de l'humidité sont faciles à appliquer, procurent une couverture supérieure et sont appuyés par les meilleures garanties de l'industrie.



ARDEX VB 100^{MC}

Barrière de contrôle de l'humidité à un composant



APPRÊTS:



ARDEX P 4^{MC}

Apprêt tout usage à séchage rapide prémélangé



AUTRES APPRÊTS :

ARDEX P 82^{MC}

ARDEX P 51^{MC}

ARDEX EP 2000^{MC}

ARDEX PU 50^{MC}



COMPOSÉS DE RAGRÉAGE





ARDEX FEATHER FINISH^{MD}
Sous-couche de fini à base de ciment autoséchante

Avec le lancement de l'ARDEX FEATHER FINISH^{MD} il y a près de 30 ans, ARDEX s'est établie comme le premier fournisseur de composés de ragréage de qualité supérieure. Comptez sur nos pièces pour éliminer les problèmes d'installation de revêtement de sol liés au décollement, à l'effritement, à la moisissure, au mildiou et aux taches.




ARDEX MRF^{MC}
Sous-couche de ragréage d'enduit à séchage rapide et à l'épreuve de l'humidité





ARDEX SKM^{MC}
Sous-couche de ragréage et de finissage d'enduit

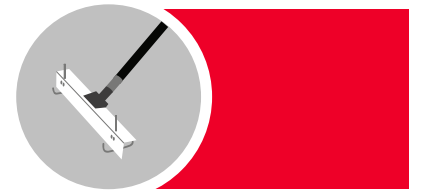


AUTRES COMPOSÉS DE RAGRÉAGE :

ARDEX **SD-P^{MD}**

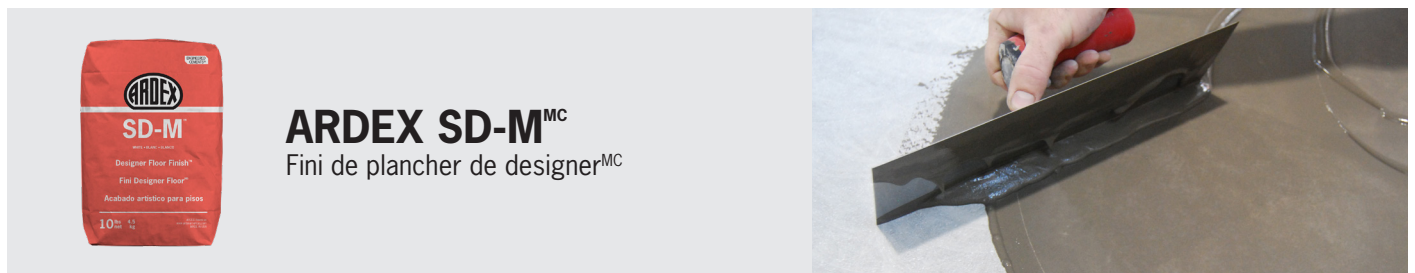
ARDEX **FORTI FINISH^{MC}**

ARDEX **GPS^{MC}**

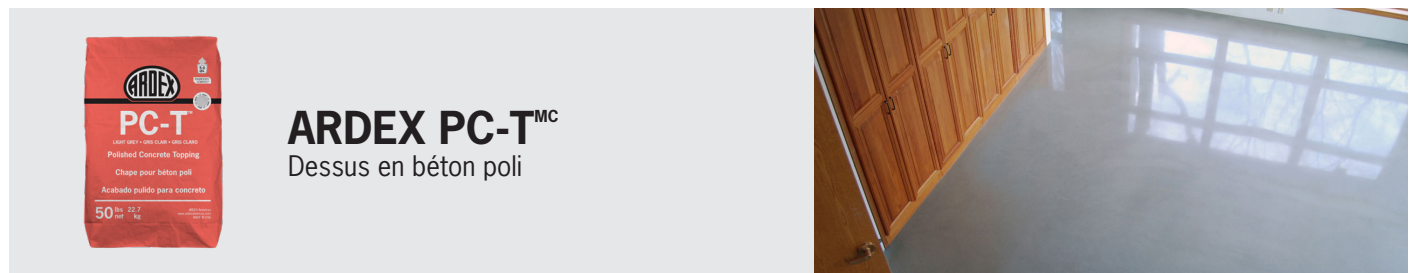



ARDEX SD-T^{MD}
 Dessus en béton
 autonivelant et autoséchant

Les avantages écologiques et les coûts du cycle de vie plus faibles sont seulement quelques-unes des raisons pour lesquelles l'industrie se tourne vers les surfaces finies en béton. Convenant aux installations commerciales et résidentielles, ARDEX fournit des produits à rendement élevé qui permettent un vaste éventail de surfaces finies.



ARDEX SD-M^{MC}
 Fini de plancher de designer^{MC}



ARDEX PC-T^{MC}
 Dessus en béton poli

AUTRES SURFACES FINIES :

- | | |
|---------------------------------|---------------------------------|
| ARDEX K 520^{MC} | ARDEX K 301^{MC} |
| ARDEX K 521^{MC} | ARDEX K 523^{MC} |

panDOMO[®]

Un système moderne pour les designs de surface en béton qui permettent toutes les possibilités architecturales.

www.ardex-pandomo.com



ADHÉSIFS DE REVÊTEMENT DE SOL

HENRY®



HENRY^{MD} 695
Adhésif pour revêtement
de sol en vinyle à HR élevée

HENRY^{MD}, une marque d'ARDEX Amériques, est l'un des principaux fabricants mondiaux d'adhésifs pour tous les types d'installation de revêtements de sol. HENRY^{MD} offre des produits innovants conçus pour le professionnel en installation de revêtements de sol avec un rendement soutenu par un service technique inégalé et la garantie en matière de revêtements de sol SystemOne^{MC} d'ARDEX. Nos adhésifs sont également avant-gardistes avec des certifications environnementales délivrées de façon indépendante par le programme d'essai RFCI FloorScore^{MD}.



HENRY^{MD} 647 PlumPro^{MC}
Adhésif accéléré appliqué au rouleau



HENRY^{MD} 650 R
Adhésif sensible à la
pression séparable



HENRY^{MD} 430 ClearPro^{MC}
Adhésif pour plancher VCT transparent





HENRY_{MD} 1171N SureLock^{MC}
Adhésif de revêtement de sol en bois à l'uréthane acrylique



HENRY_{MD} 351 FastPro^{MC}
Colle à tapis de qualité professionnelle à prise rapide



HENRY_{MD} 630 PeachPro^{MC}
Adhésif pour revêtement de sol sensible à la pression



AUTRES ADHÉSIFS POUR REVÊTEMENT DE SOL :

HENRY_{MD} **2575** Adhésif de revêtement de sol de silane modifié à un élément

HENRY_{MD} **440** Adhésif pour plinthe à gorge

HENRY_{MD} **256** Adhésif de revêtement de sol de silane modifié à un élément

Pour obtenir de plus amples renseignements, veuillez consulter www.ardexamericas.com.



systemONETM
warranty

Une solution d'installation de revêtement de sol complète pour ARDEX et HENRY appuyée par la garantie de remplacement complète la plus exhaustive de l'industrie. Consultez le www.systemonesolutions.com pour obtenir de plus amples renseignements.

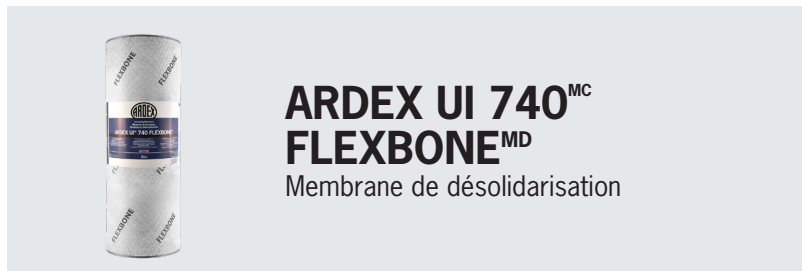


SYSTÈMES D'INSTALLATION POUR CARREAUX ET PIERRES



ARDEX X 77^{MC}
Mortier pour carreaux et pierres
renforcé de fibres MICROTEC^{MD}

ARDEX est le chef de file de l'industrie en matière d'innovation, car elle offre une gamme complète de systèmes d'installation de carreaux et de pierres à haut rendement de conception allemande formulés expressément en pensant à l'installateur. Depuis plus de 60 ans, les installateurs se fient aux avantages concrets offerts par ARDEX pour minimiser le temps, le coût et le risque liés à une installation.



ARDEX UI 740^{MC}
FLEXBONE^{MD}
Membrane de désolidarisation



ARDEX FL^{MC}
Coulis sablé flexible à prise rapide



PLUS DE PRODUITS D'INSTALLATION DE CARREAUX ET DE PIERRES :

ARDEX **Systèmes de tuiles et de pierres extérieures**

ARDEX **TLT^{MC} Systèmes de Douche**

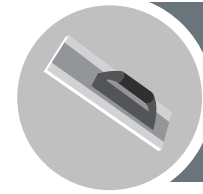
ARDEX **DG 1^{MC}**

ARDEX **X 5^{MC}**

ARDEX **S 1-K^{MC}**

ARDEX DTA **Outils de qualité**

SYSTÈMES DE RÉPARATION DE BÉTON MODIFIÉ (SRBM)



ARDEX CD^{MC}
Habillages en béton

Le SRBM est une gamme complète de produits pour les réparations structurales et non structurales; réparation et restauration de surface d'usure extérieure; réparations horizontales, verticales et suspendues; réparation de fissures et scellement de joints. Les produits SRBM fournissent des capacités de restauration exhaustives pour presque toutes les applications.



ARDEX CP^{MC}
Pièce en béton



ARDEX TWP^{MC}
Ragréage pour mur incliné et composé
de fini pour les murs en béton verticaux



AUTRES SYSTÈMES DE RÉPARATION DE BÉTON MODIFIÉ :

ARDEX **B 24^{MC}**

ARDEX **CG^{MC}**

ARDEX **BACA^{MC}**

ARDEX **B 40^{MC}**

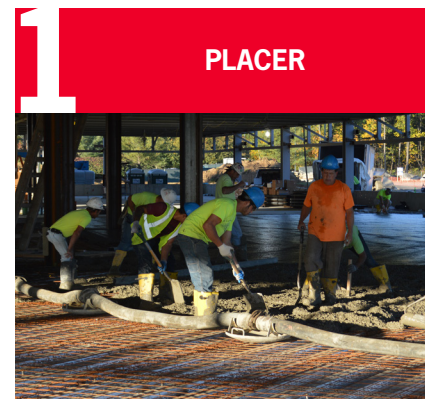
ARDEX **OVP^{MC}**

ARDEX **B 20^{MC}**

SYSTÈMES DE GESTION DU BÉTON ARDEX^{MC}

Le Système de gestion du béton ARDEX^{MC} (SGBA) est une méthode de finition précise, brevetée (brevet américain 8,857,130 B1) pour les nouvelles constructions en béton qui s'attaque à des défis comme l'humidité, la planéité et la nivelance. Il comprend sept étapes et inclut un système intégré de produits de contrôle de l'humidité et de sous-couche autonivelante. Le SGBA résout les problèmes qui surviennent pendant la construction causés par la disparité entre la Division 3 (béton) et la Division 9 (finis). Il peut réduire la fenêtre de durcissement des dalles à seulement quelques jours.

L'option de chape rugueuse SGBA peut être jumelée aux systèmes de pompage ARDIFLO^{MC}, vous permettant de répondre aux tolérances de planéité et d'égalité les plus exigeantes qui soient pour les revêtements de sol et les autres métiers intérieurs.



SYSTÈMES DE POMPAGE ARDIFLO^{MC}

Les systèmes de pompe ARDIFLO^{MC} D'ARDEX fournissent des solutions de nivelage du sol pour accroître votre efficacité et votre productivité lors de votre prochaine installation. Nos systèmes de pompe de série, moyens et à capacité élevée sont offerts avec une vaste gamme de systèmes de formation et de soutien, des garanties personnalisées et de programmes d'entrepreneur. Déterminez lequel de nos systèmes de pompe novateurs vous convient.



SYSTÈMES DE POMPAGE ARDIFLO^{MC}

POWERFLO^{MD}

ROVER^{MD}

CUBE^{MD}

ARDEX HC 100^{MC}

AMP^{MD} 200

ARDEX HC 100R^{MC}

Pour obtenir de plus amples renseignements, veuillez consulter www.ardexardiflo.com



FONDATION TECHNIQUE

Les programmes et les séminaires de formation technique d'ARDEX Amériques sont reconnus comme les meilleurs de l'industrie. Depuis plus de 40 ans, nos formations donnent un apprentissage en classe et pratique où les participants travaillent directement avec des produits ARDEX à rendement élevé. Ils apprennent les nouvelles techniques d'installation qui leur permettent de retourner au chantier avec les plus récentes connaissances et compétences nécessaires pour accroître l'efficacité des travaux et maximiser les profits de leur entreprise.

EXPERTISE DE FORMATION

Fiez-vous à notre équipe d'experts pour vous fournir les tenants et les aboutissants liés à l'installation de nos produits selon les normes de l'industrie. Que vous soyez un installateur, un architecte ou un distributeur, vous profiterez toujours des séminaires adaptés à vos besoins. De plus, nous vous fournissons de la documentation et du matériel d'apprentissage, ainsi que le service de restauration et d'hébergement gratuitement lors de votre séjour.

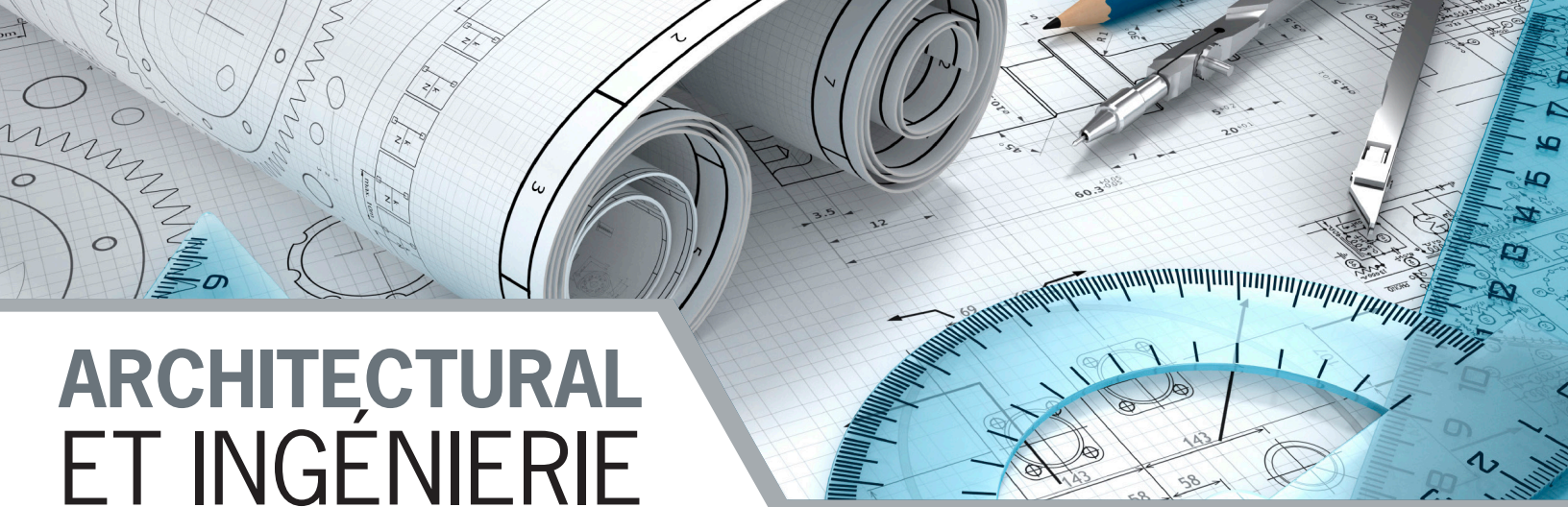


INSCRIVEZ-VOUS MAINTENANT!

Consultez votre professionnel des ventes local d'ARDEX Amériques ou consultez www.ardexamericas.com pour vous inscrire à l'un des programmes de Formation technique ARDEX. Les séminaires de formation sont offerts aux quatre coins des États-Unis et du Canada.

FIER PARTENAIRE DE FORMATION DE :

FCICA, TCNA, ASCC, INSTALL, NAFCT, TTMAC, CTEF, NTCA, NICFI, AND ICRI



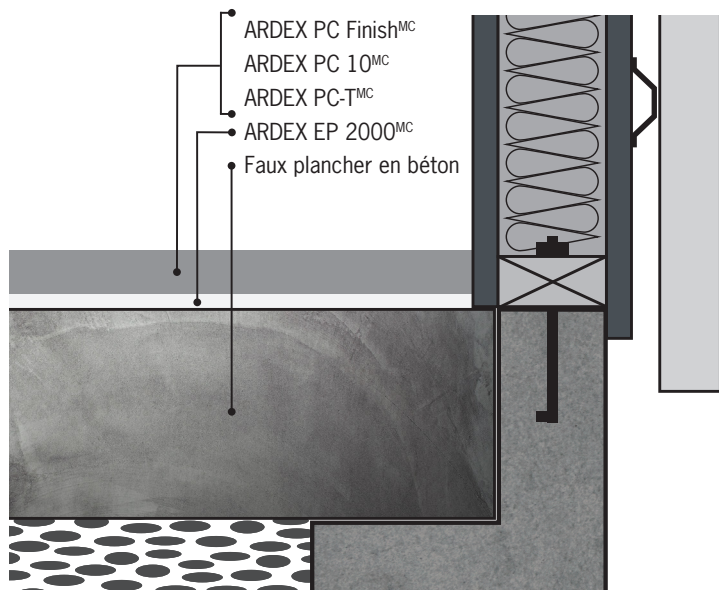
ARCHITECTURAL ET INGÉNIERIE

ARDEX et notre personnel dévoué d'Architectural Specialists offrent des solutions pour soutenir directement les besoins en matière de spécification grâce à l'aide à la rédaction de spécifications, au placement approprié des produits et à la confirmation des exigences techniques. Voici les autres services :

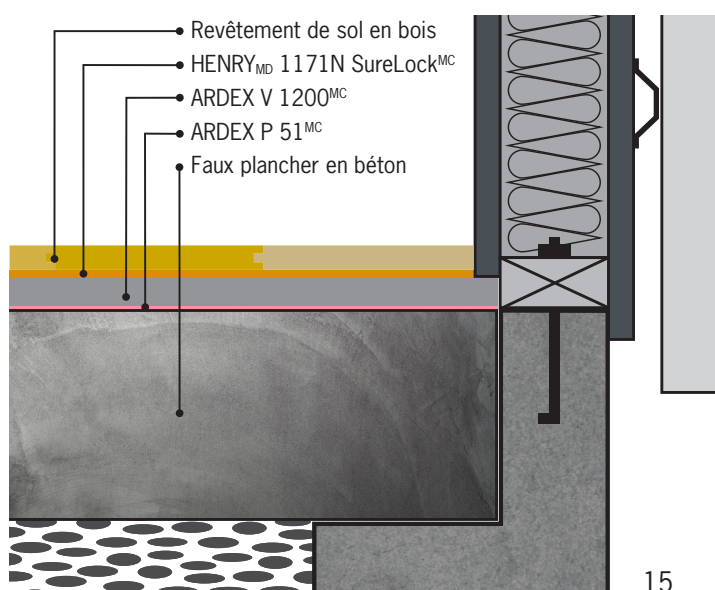
- Spécifications du CSI téléchargeables
- Dessins par CAO pour le montage des produits
- Qualifications LEED^{MD} par le biais de l'USGBC
- Soutien par l'entremise de MasterSpec^{MD} et BSD speclink-e^{MD}
- Formation continue de l'AIA
- MDB (modélisation des données du bâtiment) avec BIMObject



Système d'échantillons de dessus poli



Système d'échantillons de plancher en bois






Communiquez avec ARDEX en ligne! Lisez les articles sur les tendances de l'industrie, les installations en vedette (comme celle représentée) et communiquez avec d'autres passionnés d'ARDEX. Vous resterez à l'affût de nos événements à venir, comme des salons, des journées de démonstration et même des webinaires éducatifs!





 **ARDEX Amériques**
400, Ardex Park Drive
Aliquippa, PA 15001


 **TÉL. : 724-203-5000**


 **www.ardexamericas.com**
info@ardexamericas.com

 **ARDEX Canada**
#163 Buttermill Ave. Unit #8
Concord, ON L4K 3X87

 **TÉL. : 905-673-2739**

 **www.ardex.ca**
info@ardexamericas.com

 **ARDEX Amérique latine**
400, Ardex Park Drive
Aliquippa, PA 15001

 **+52 (81) 1155-8167**

 **www.ardexamericas.com**
contacto@ardexamericas.com



HENRY

CHOISISSEZ
VOTRE
SOLUTION